



(ร่าง) คู่มือการใช้งาน  
ระบบรายงานโครงการ  
หมู่บ้านรักษาศีล ๕



[WWW.MOOBANSILA5.COM](http://WWW.MOOBANSILA5.COM)

สำนักงานโครงการหมู่บ้านรักษาศีล ๕  
(ฝ่ายพัฒนาระบบรายงานโครงการ)

วิทยาลัยสงฆ์พุทธปัญญาศรีทวารวดี  
มหาวิทยาลัยมหจุฬาลงกรณราชวิทยาลัย  
เลขที่ ๕๑ หมู่ ๒ ตำบลไร่ขิง  
อำเภอสามพราน จังหวัดนครปฐม ๗๓๒๑๐  
โทรศัพท์ ๐๓๔๒๖๖๙๒

# สารบัญ



1. ข้อมูลทั่วไปของระบบ	2
2. หน้าหลัก	3
3. การลงทะเบียน	4
4. การเข้าสู่ระบบ	5
5. การสร้างแบบรายงาน	6
6. การกรอกแบบรายงาน	7
7. การแสดงตัวอย่าง และส่งออกรายงาน	8
8. ข้อเสนอแนะการใช้งานระบบ	10





# 2. หน้าหลัก

## HOME PAGE



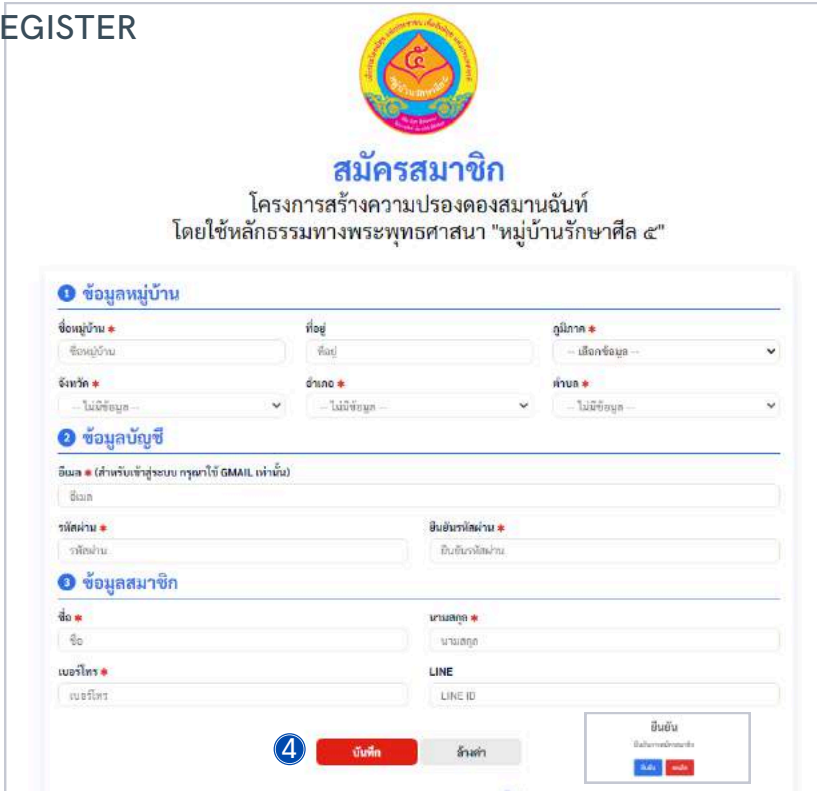
รูปภาพที่ 2.1 ภาพแสดงหน้าจอร์เว็บไซต์หลัก

### 2.1 เมื่อผู้ใช้งานระบบเข้าสู่เว็บไซต์ [www.moobansila5.com](http://www.moobansila5.com) จะพบหน้าหลัก และเมนูที่เกี่ยวข้อง ดังนี้

- หมายเลข 1 ปุ่ม **ลงทะเบียน** กรณีที่ผู้ใช้งานยังไม่สมัครเป็นสมาชิก เมื่อคลิกเลือกจะเข้าสู่หน้าลงทะเบียน
- หมายเลข 2 ปุ่ม **เข้าสู่ระบบ** กรณีที่ผู้ใช้งานได้ลงทะเบียนสมัครสมาชิกเรียบร้อยแล้ว เมื่อคลิกเลือกจะสู่หน้าให้ใส่ข้อมูลการเข้าสู่ระบบ
- หมายเลข 3 ปุ่ม **เมนูบาร์** สำหรับเข้าถึงรายละเอียดต่างๆ ที่เกี่ยวข้องกับโครงการ ประกอบด้วย หน้าแรก, เกี่ยวกับโครงการ, คณะกรรมการ, สถิติโครงการ, คู่มือการใช้งานระบบ, ติดต่อ
- หมายเลข 4 ปุ่ม **ลงทะเบียน** กรณีที่ผู้ใช้งานยังไม่สมัครเป็นสมาชิก เมื่อคลิกเลือกจะเข้าสู่หน้าลงทะเบียน

# 3.การลงทะเบียน

## REGISTER



**สมัครสมาชิก**  
โครงการสร้างความปรองดองสมานฉันท์  
โดยใช้หลักธรรมทางพระพุทธศาสนา "หมู่บ้านรักษาศีล ๕"

**1 ข้อมูลหมู่บ้าน**

ชื่อหมู่บ้าน \*  ที่อยู่  ภูมิภาค \*

จังหวัด \*  อำเภอ \*  ตำบล \*

**2 ข้อมูลบัญชี**

อีเมล \* (สำหรับเข้าสู่ระบบ กรุณาใช้ GMAIL เท่านั้น)

ชื่อเล่น

รหัสผ่าน \*  ยืนยันรหัสผ่าน \*

**3 ข้อมูลสมาชิก**

ชื่อ \*  นามสกุล \*

ชื่อ  นามสกุล

เบอร์โทร \*  LINE

เบอร์โทร  LINE ID

**4**

รูปภาพที่ 3.1 ภาพแสดงหน้าจอกการลงทะเบียน

### 3.1 เมื่อผู้ใช้งานเลือกปุ่มลงทะเบียน จะพบหน้าสมัครสมาชิก และเมนูที่เกี่ยวข้อง ดังนี้

- หมายเลข 1 **ข้อมูลหมู่บ้าน** ให้ผู้สมัครใส่ข้อมูลเบื้องต้นตามความเป็นจริง ประกอบด้วย ชื่อหมู่บ้าน, ที่อยู่, ภูมิภาค, จังหวัด, อำเภอ, ตำบล ให้ครบทุกช่อง
- หมายเลข 2 **ข้อมูลบัญชี** ให้ผู้สมัครใส่ข้อมูลสำหรับใช้เข้าสู่ระบบ ประกอบด้วย อีเมล (**แนะนำให้ใช้ Gmail**) และรหัสผ่านที่กำหนดจำได้ พร้อมยืนยันอีเมล์ผ่าน
- หมายเลข 3 **ข้อมูลสมาชิก** ให้ผู้สมัครใส่ข้อมูลส่วนตัวของสมาชิกผู้ดูแล ประกอบด้วย ชื่อ, นามสกุล, เบอร์โทรศัพท์, ไลน์, ให้ครบทุกช่อง
- หมายเลข 4 ปุ่ม **บันทึกข้อมูล** กรณีที่ผู้ใช้งานกรอกข้อมูลครบถ้วนแล้ว ให้บันทึกข้อมูลและออกจากหน้านี้เพื่อไปหน้าเข้าสู่ระบบได้ทันที
- หมายเลข ๕ ช่องใดมี (\*) สีแดงจะต้องใส่ให้ครบทุกช่อง

# 4. การเข้าสู่ระบบ

## LOG IN

รูปภาพที่ 4.1 ภาพแสดงหน้าจอการเข้าสู่ระบบ

### 4.1 เมื่อผู้ใช้งานเลือกปุ่มลงเข้าสู่ระบบ

จะพบหน้าให้กรอกข้อมูลการเข้าใช้งานระบบ ดังนี้

- หมายเลข 1 **อีเมลผู้ใช้งาน** ให้ผู้ใช้งานใส่อีเมลที่ได้ดำเนินการสมัครไว้
- หมายเลข 2 **รหัสผ่าน** ให้ผู้ใช้งานใส่รหัสผ่านที่ได้ดำเนินการตั้งไว้
- หมายเลข 3 **ปุ่ม เข้าสู่ระบบ** ผู้ใช้งานกรอกข้อมูลครบถ้วนแล้ว ให้กดเข้าสู่ระบบได้ทันที
- หมายเลข 4 **ปุ่ม ลืมรหัสผ่าน** ใช้ในกรณีที่ผู้ใช้งานลืมรหัสผ่าน

รูปภาพที่ 4.2 ภาพแสดงหน้าจอหลังจากเข้าสู่ระบบเรียบร้อยแล้ว

### 4.2 เมื่อผู้ใช้งานเข้าสู่ระบบเรียบร้อยแล้วจะพบหน้าเมนูต่างๆ ดังนี้

- หมายเลข 1 **ปุ่ม ประวัติหมู่บ้าน** ผู้ใช้งานสามารถแก้ไขประวัติหมู่บ้านจากกรณีสมาชิกไว้ข้างต้นได้
- หมายเลข 2 **ปุ่ม แบบรายงาน** ผู้ใช้งานเข้าทำแบบรายงานประจำปียของหมู่บ้านตนเอง
- หมายเลข 3 **ปุ่ม ออกจากระบบ** ผู้ใช้งานกดออกจากระบบหลังจากเลิกใช้งาน
- หมายเลข 4 **ข่าวประชาสัมพันธ์** แสดงสถิติ ข่าวสารประชาสัมพันธ์ต่างๆ



# 5. การสร้างแบบรายงาน

## REPORT GENERATION



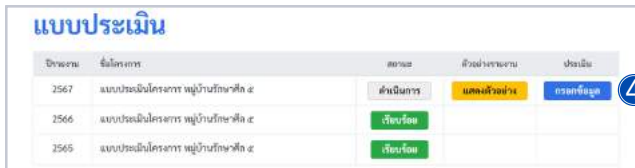
รูปภาพที่ 5.1 ภาพแสดงหน้าจอ การเข้าสู่การสร้างแบบรายงาน



รูปภาพที่ 5.2 ภาพแสดงหน้าจอ การสร้างรายงาน



รูปภาพที่ 5.3 ภาพแสดงหน้าจอ การยืนยันการสร้างแบบรายงาน



รูปภาพที่ 5.4 ภาพแสดงหน้าจอ การสร้างแบบรายงานเสร็จสิ้น

### 5.1 เมื่อผู้ใช้งานเข้าสู่ระบบ จะพบเมนูให้สร้างแบบรายงาน ดังนี้

- หมายเลข 1 เมนู **แบบรายงาน** ให้ผู้ใช้งานเลือกเพื่อเข้าสู่หน้าการสร้างแบบรายงาน
- หมายเลข 2 เมนู **สร้างรายงาน** ให้ผู้ใช้งานกดปุ่มสร้างรายงาน
- หมายเลข 3 ปุ่ม **ยืนยัน** ผู้ใช้งานยืนยันการสร้างรายงาน
- หมายเลข 4 เมนู **กรอกข้อมูล** เพิ่มมาสำหรับเข้าใช้ในการรายงานโครงการ

# 6.การกรอกแบบรายงาน

## SUMMARY REPORT

**แบบประเมิน**

ปีรายงาน	ชื่อโครงการ	สถานะ	ผู้รายงาน	ประเมิน
2567	แบบประเมินโครงการ หมู่บ้านรักษาศีล ๕	ดำเนินการ	แดงเสาวฤทธิ์	กรอกข้อมูล
2566	แบบประเมินโครงการ หมู่บ้านรักษาศีล ๕	เสร็จสิ้น		
2565	แบบประเมินโครงการ หมู่บ้านรักษาศีล ๕	เสร็จสิ้น		

รูปภาพที่ 6.1 ภาพแสดงหน้าจอ การเข้าสู่การสร้งแบบรายงาน

หมู่บ้านรักษาศีล ๕ | หน้าแรก | ประวัติหมู่บ้าน | แบบรายงาน | **กรอกข้อมูล**

ชื่ออีเมล: Marcus.Crow@gmail.com | ชื่อผู้เข้าใช้: วัชรพงศ์ พิทยะเสนาภรณ์

**กรอกข้อมูล**

**แบบรายงาน หมู่บ้านรักษาศีล ๕**  
ประวัติความเป็นมาและข้อมูลพื้นฐานของหมู่บ้าน

**บทที่ ๑** | บทที่ ๒ | บทที่ ๓ | บทที่ ๔ | ภาพผนวก

**๑** ข้อมูลประวัติความเป็นมาของหมู่บ้าน

ประวัติความเป็นมาของหมู่บ้าน

บ้านเลขที่/วิเศษ: 0 | บ้านเลขที่/ชายแดน: 0 | อาชีพของประชากร: เจ้าที่ของประชากร

วัฒนธรรมที่สำคัญของหมู่บ้าน: วัฒนธรรมที่สำคัญของหมู่บ้าน (เนื่องจากหมู่บ้านมีผู้นับถือพุทธศาสนา) | บุคคลสำคัญในหมู่บ้าน: บุคคลสำคัญในหมู่บ้าน

ข้อมูลทางวัฒนธรรมที่เป็น Soft Power: ข้อมูลทางวัฒนธรรมที่เป็น Soft Power

**๔** **บันทึก**

รูปภาพที่ 6.2 ภาพแสดงหน้าจอ แบบรายงาน

### 6.1 เมื่อผู้ใช้งานต้องการกรอกแบบรายงาน มีเมนูที่เกี่ยวข้อง ดังนี้

- หมายเลข 1 เมนู **กรอกข้อมูล** ให้ผู้ใช้งานเลือกเพื่อเข้าสู่หน้ากรอกแบบรายงานประจำปี
- หมายเลข 2 เมนู **บท** ประกอบด้วยบทที่ 1-5 ให้ผู้ใช้งานเลือกกรอกรายงานในกิจกรรมต่างๆที่สอดคล้องกัน
- หมายเลข 3 เมนู **ประเภทข้อมูล** ประกอบด้วยข้อมูลที่สอดคล้องกับบทต่างๆ ให้ผู้ใช้งานเลือกกรอกรายงานในกิจกรรมต่างๆที่สอดคล้องกัน
- หมายเลข 4 เมนู **บันทึก** ให้ผู้ใช้งานบันทึกข้อมูล หลังจากกรอกข้อมูลแต่ละส่วนเสร็จสิ้นแล้ว
- หมายเลข 5 เมนู **กลับหน้าหลัก**

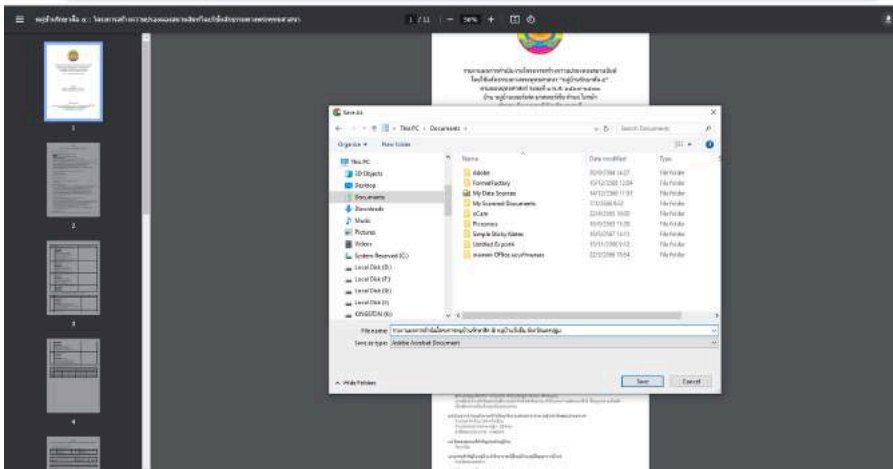




# 7.การแสดงผลตัวอย่าง และส่งออกรายงาน PREVIEW & EXPORT



รูปภาพที่ 7.4 ภาพแสดงหน้าจอ การแสดงผลตัวอย่างแบบรายงานเป็นไฟล์ PDF



รูปภาพที่ 7.5 ภาพแสดงหน้าจอ การส่งออกแบบรายงานเป็นไฟล์ PDF